

## **Sachstandsbericht**

**Standortsuche für eine unbewirtschaftete  
Rastanlage (PWC-Anlage) zwischen  
Wuppertal und Leverkusen**

# Standortsuche für eine unbewirtschaftete Rastanlage (PWC-Anlage) zwischen Remscheid und Leverkusen

---

## Historie:

- November 2011: **Entscheidung:**  
Tank- und Rastanlage in  
Lützenkirchen / Steinbüchel
- 1. Hj. 2012: Aktionen, Bürgerversammlungen und  
große Demos, tausende Unterschriften
- August 2012 **Entscheidung:**  
keine Tank- und Rastanlage  
nur noch LKW-Rastplätze  
weniger Platzbedarf  
die Suche beginnt von vorn

# **Standortsuche für eine unbewirtschaftete Rastanlage (PWC-Anlage) zwischen Remscheid und Leverkusen**

---

## **Zwischenzeit 2013 - 2017:**

- 21.05.2014: Land NRW tritt der Projektmanagementgesellschaft DEGES bei
- bis 2015 keine Neuaufnahme einer Standortsuche Rastplatz
- 2015 Übertragung der Aufgabe an die Fa. DEGES
- 2016? Weiterleitung der Aufgabe von DEGES an ein Ing.büro

# Standortsuche für eine unbewirtschaftete Rastanlage (PWC-Anlage) zwischen Remscheid und Leverkusen

---

## Aufgabengrundlagen:

ERS - Empfehlungen für Rastanlagen an Straßen,  
Ausgabe 2011

## Größenordnung je Richtung

50 LKW

20 PKW

## Fläche je Standort

ca. 2,5 ha = 25.000 qm

## Name des Rastplatzes

Bergisches Land West

Bergisches Land Ost

# **Standortsuche für eine unbewirtschaftete Rastanlage (PWC-Anlage) zwischen Remscheid und Leverkusen**

---

## **Auswahlkriterien zur Prüfung:**

- Linienführung BAB 1
- Topografie
- vorhandene Bauwerke
- vorhandene Bebauung
- vorhandene Gewässer
- Naturschutz

# Standortsuche für eine unbewirtschaftete Rastanlage (PWC-Anlage) zwischen Remscheid und Leverkusen

---

**Ergebnis =**  
**vier mögliche Standorte in jede Richtung**  
*(ermittelt durch ein beauftragtes Ingenieurbüro)*

<b>Strecken-km</b>	<b>Ort</b>
387,3 km	Wermelskirchen -Tente
394,7 km	Burscheid - Oberlandscheid / Geilenbach
398,5 km	Leverkusen - Lützenkirchen / Steinbüchel
400,9 km	Leverkusen - Bürgerbusch

# Charakteristik der Standorte

- Standort 1 – „RA Solingen“ **(Wermelskirchen-Tente)**



- Standort 2 – RA „Burscheid“ (**Oberlandscheid, Geilenbach**)

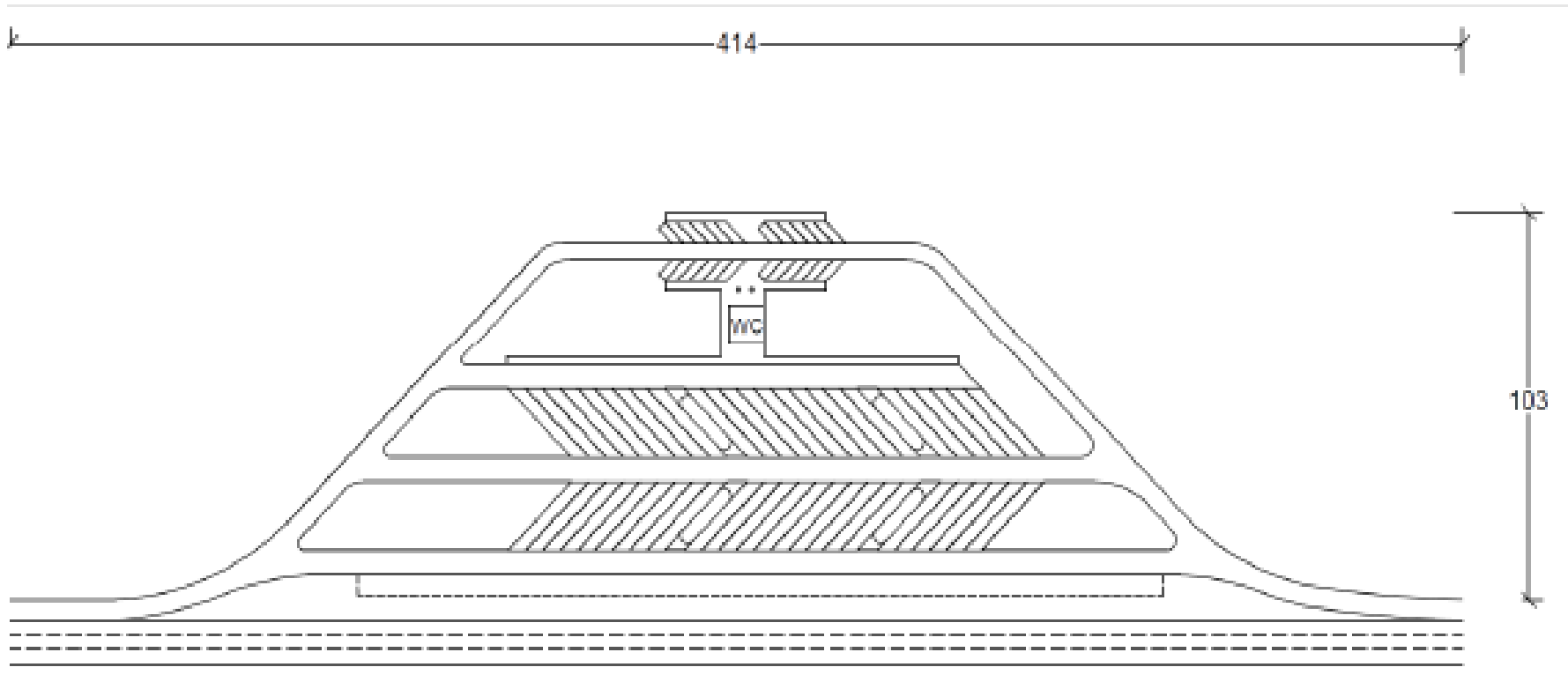




- Standort 3 – RA „Leverkusen“ **(Lützenkirchen, Steinbüchel)**



## Muster für eine unbewirtschaftete Rastanlage mit LKW-Stellflächen



Abmessungen für eine große Rastanlage in Anlehnung an Musterplan A 2 der ERS (Flächenbedarf ca. 2,5 ha)

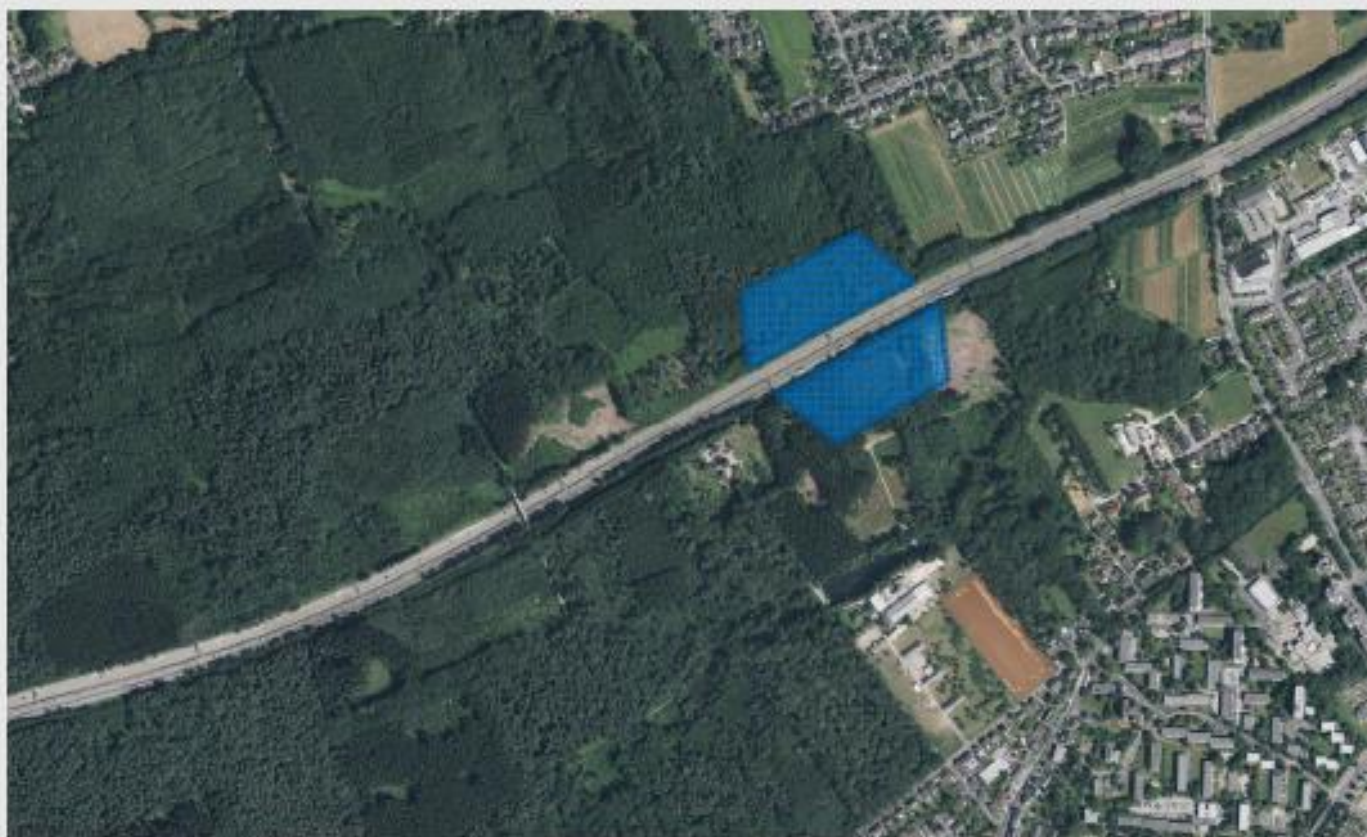
## Charakteristik der Standorte

- Variante 3 – RA „Leverkusen“ FR Köln
  - LSG „Ölbachtal und Wiehbachtal“
  - Geringere Waldbetroffenheiten, Siedlungsflächen im Nahbereich der Anlage
  - landwirtschaftliche Nutzflächen
  - Abstand zur nächstgelegenen Siedlungsfläche: ca. 120 m
  - größere Erdbewegungen
  - **weiterer Ausbau möglich**

- Standort 3 – RA „Leverkusen“ FR Dortmund
  - LSG „Ölbachtal und Wiehbachtal“
  - Geringere Waldbetroffenheiten, Siedlungsflächen im Nahbereich der Anlage
  - landwirtschaftliche Nutzflächen
  - Biotop „Bachtal westlich von Kamp beidseitig der Autobahn“
  - Abstand zur nächstgelegenen Siedlungsfläche: ca. 120 m
  - größere Erdbewegungen
  - Querung einer 110 kv Freileitung
  - weiterer Ausbau möglich

# Charakteristik der Standorte

- Standort 4 – RA „Leverkusen - Alkenrath **(Bürgerbusch)**



- Standort 4 – RA „Leverkusen - Alkenrath“ FR Köln
  - LSG „Bürgerbusch“
  - ausgedehntes Mischwaldgebiet
  - hochwertiger Biotopbestand „Laubwaldbestände im Bürgerbusch“
  - angrenzendes NSG „Bachaue des Bürgerbuschbaches“ (Abstand ca. 130 m)
  - Abstand zur nächstgelegenen Siedlungsfläche: ca. 200 m
  - weiterer Ausbau möglich

- Standort 4 – RA „Leverkusen - Alkenrath“ FR Dortmund
  - LSG „Bürgerbusch“
  - ausgedehntes Mischwaldgebiet
  - angrenzendes NSG „Bachau des Bürgerbuschbaches“ (Abstand ca. 130 m)
  - Abstand zur nächstgelegenen Siedlungsfläche: ca. 300 m
  - weiterer Ausbau möglich

# Standortsuche für eine unbewirtschaftete Rastanlage (PWC-Anlage) zwischen Remscheid und Leverkusen

---

## vergleichende Bewertung der favorisierten Standorte auf:

- **raumstrukturelle Wirkung**  
Flächenbedarf: Waldflächen, Naturschutzgebiete, landwirtschaftlich genutzte Flächen
- **verkehrliche Wirkung**  
Einbindung der Standorte in die Netzstruktur:  
Abstand zum Konfliktpunkt, Abstand zur nächsten Rastanlage
- **funktionale Aufgaben**  
Benutzerfreundlichkeit der Anlage: Sichtbarkeit, Aufenthaltsqualität, Überspannung von Freileitungen
- **Umweltverträglichkeit**  
Veränderungen an Boden, Luft, Gewässer, Schutzgüter
- **Wirtschaftlichkeit**  
Investitionskosten



# Standortsuche für eine unbewirtschaftete Rastanlage (PWC-Anlage) zwischen Remscheid und Leverkusen

---

## Bewertung der Standorte - Standortvergleich in FR Köln

	Wermelsk. Tente	Burscheid	Leverkusen Lütz./Steinb.	Leverkusen Bürgerbusch
raumstrukturelle Wirkung	-	+	+	-
verkehrliche Wirkung	-	0	0	+
funktionale Aufgaben	+	+	+	+
Umwelt	0	+	0	-
Wirtschaftlichkeit	-	-	-	0
<b>Bewertung</b>	<b>- - - / 0 / +</b>	<b>- / 0 / + + +</b>	<b>- / 00 / ++</b>	<b>- - / + + +</b>

- eher schlecht      0 = neutral      + eher besser

# Standortsuche für eine unbewirtschaftete Rastanlage (PWC-Anlage) zwischen Remscheid und Leverkusen

---

## Bewertung der Standorte - Standortvergleich in FR Dortmund

	Wermelsk. Tente	Burscheid	Leverkusen Lütz./Steinb.	Leverkusen Bürgerbusch
raumstrukturelle Wirkung	-	+	+	-
verkehrliche Wirkung	-	0	0	+
funktionale Aufgaben	+	+	+	+
Umwelt	0	+	0	-
Wirtschaftlichkeit	-	-	-	0
<b>Bewertung</b>	<b>- - - / 0 / +</b>	<b>- / 0 / + + +</b>	<b>- / 00 / ++</b>	<b>- - / + + +</b>

- eher schlecht      0 = neutral      + eher besser

# Standortsuche für eine unbewirtschaftete Rastanlage (PWC-Anlage) zwischen Remscheid und Leverkusen

---

## Ergebnis:

- Es wurden 3 Standorte gefunden, die zur Realisierung einer PWC-Anlage geeignet sind.
- Der Standort „Wermelskirchen-Tente“ erscheint als weniger geeignet.
- Die Standorte Burscheid, Lev.-Lützenkirchen/Steinbüchel und Bürgerbusch sind auf eine Stufe zu setzen.
- Die Untersuchung zeigt, dass beidseitige oder versetzte Rastanlage möglich ist.
- Für die endgültige Entscheidung werden weitere Untersuchungen durchgeführt

# Standortsuche für eine unbewirtschaftete Rastanlage (PWC-Anlage) zwischen Remscheid und Leverkusen

---

## Wie geht's weiter?

- Vergabe der Planungsleistungen (bis zur Planfeststellung) läuft derzeit
- Überprüfung und Neubewertung der Ergebnisse aus der Standortsuche im Rahmen der Vorplanung
- Bestätigung eines finalen Standorts (*Anfang 2018*)
- Erstellung des Standortkonzepts
- Erstellung des RE-Entwurfs
- Einleitung der Planfeststellung

# **Standortsuche für eine unbewirtschaftete Rastanlage (PWC-Anlage) zwischen Remscheid und Leverkusen**

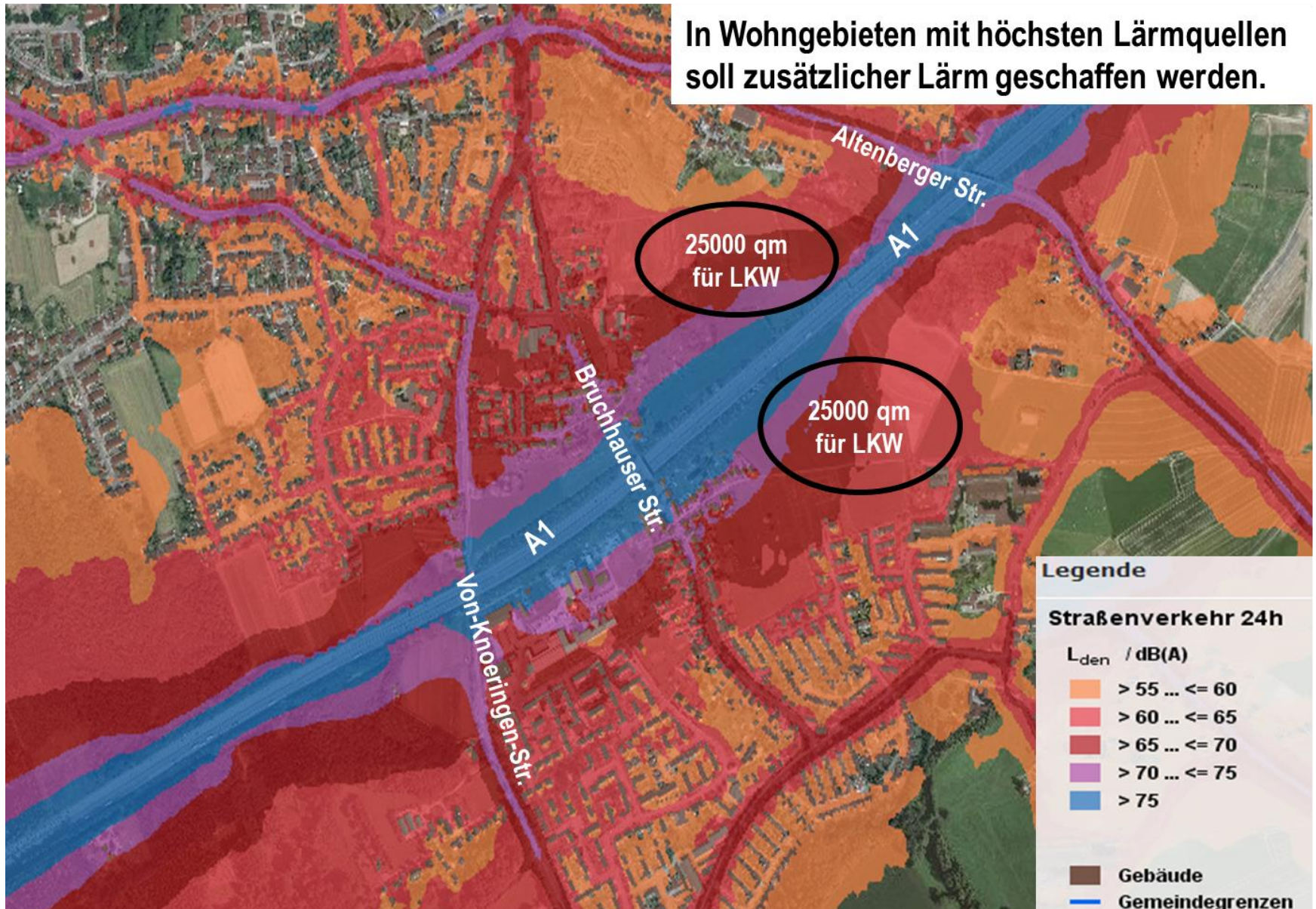
---

**Warum wehren wir uns?**

**Wie antworten wir?**

**Wie antwortet Leverkusen?**

In Wohngebieten mit höchsten Lärmquellen soll zusätzlicher Lärm geschaffen werden.



**Statt Grün und Erholungsraum  
noch mehr Beton in Leverkusen.**

**25000 qm  
für LKW**

**25000 qm  
für LKW**

*Bachau des  
Bürgerbuschbaches*

kusen

Alkenrath  
ALKENRATH  
Str.



# Standortsuche für eine unbewirtschaftete Rastanlage (PWC-Anlage) zwischen Remscheid und Leverkusen

---

## Warum wehren wir uns?

- Keine Rastanlagen in Wohngebiete  
Alternativen nicht geprüft und umgesetzt
- Steigerung der Kriminalität in angrenzenden Wohngebieten  
(nicht von LKW-Fahrern!!!)





### Hangstraße in Neschen Spitzenreiter bei Einbrüchen

vom 15.02.2016



Auszug: .... Denn diese Ortsteile von Neustadt/Wied liegen in unmittelbarer Nähe der Autobahnraststätte Fernthal. Und deren Parkplatzgelände, das oberhalb des Ortes liegt, erweist sich nach Ansicht der direkten Anwohner als idealer Ausspähplatz und Fluchtweg für Einbrecher.....

# Standortsuche für eine unbewirtschaftete Rastanlage (PWC-Anlage) zwischen Remscheid und Leverkusen

---

## Warum wehren wir uns?

Beispiele:

- Keine Rastanlagen in Wohngebiete  
Alternativen nicht geprüft und umgesetzt
- Steigerung der Kriminalität in angrenzenden Wohngebieten  
nicht von LKW-Fahrern!!!
- Natur- und Landschaftsschutz unmittelbar angrenzend und gefährdet
- Leverkusen trägt heute schon mehr an Belastungen für die Verkehrsinfrastruktur als andere

**Es reicht!**

# Standortsuche für eine unbewirtschaftete Rastanlage (PWC-Anlage) zwischen Remscheid und Leverkusen

---

## Wie antworten wir? Wie antwortet Leverkusen?

- einstimmige! Resolution des Rates
- persönliche Gespräche
- wir nerven ständig und in kurzen Abständen
- Bürgerversammlung heute
- **Demo noch vor den Sommerferien**

# **Standortsuche für eine unbewirtschaftete Rastanlage (PWC-Anlage) zwischen Remscheid und Leverkusen**

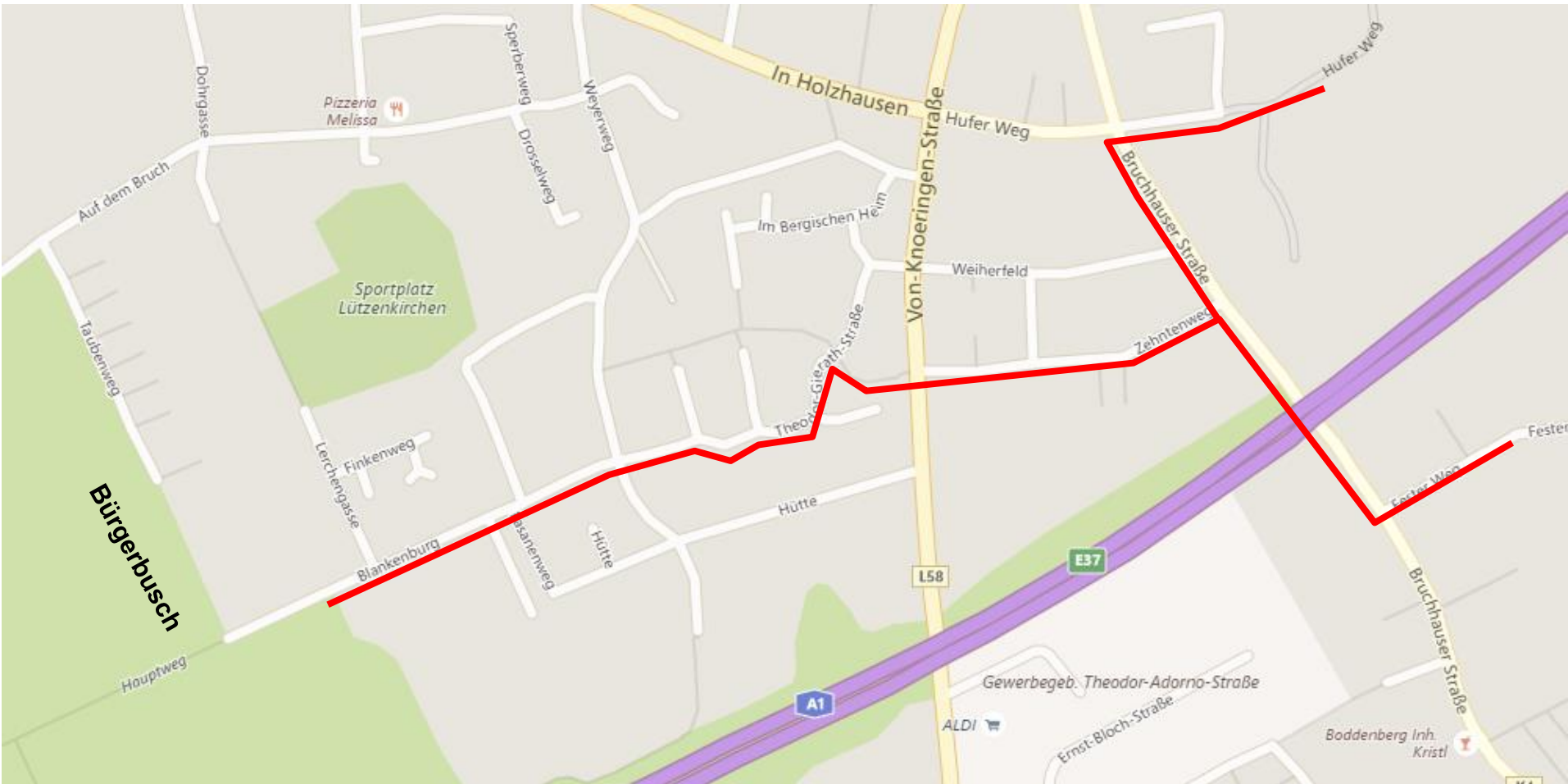
---

**Wie antworten wir? Wie antwortet Leverkusen?**

**Wir verbinden beide geplanten Standorte  
Bürgerbusch und Lützenkirchen / Steinbüchel**

# Menschenkette mit Fahrrädern

Samstag, 08.07.2017, 14.30 Uhr



„Damit es bei den Verantwortlichen endlich klingelt“

# **LEV**kontra**RASTSTÄTTE**

Bürgerinitiative

- **Diskussion**
- **Fragen**
- **Anregungen**
- **Kritik**
- **Informationen**

# **LEV**kontra**RASTSTÄTTE**

Bürgerinitiative

**Wir bedanken uns für Ihre Aufmerksamkeit**